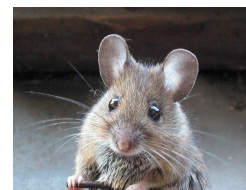


Rágcsálók elleni védekezés lehetőségei, szükséges teendők

Közvetlen környezetünkben időszakosan megjelenhetnek egerek patkányok, melyek egészségügyi kártevőknek minősülnek.



Közegészségügyi ártalmuk elsősorban abból adódik, hogy a szemétben, csatornában, tehát szennyezett helyeken mászkálva a testükre tapadt valamint a váladékaikkal (nyál, orrváladék, vizelet, széklet) ürített kórokozókkal az élelmiszereket, majd azok elfogyasztásával az embert is fertőzhetik.

Ezen túl gazdasági kártételük is jelentős lehet, mivel az általuk elfogyasztott, szétszórt és beszennyezett élelmiszereken kívül rágásukkal, túrásaikkal, fészkelésükkel jelentős károkat okozhatnak az épületek, közművek, csatornák, gátak, szigetelések állagában is.

Az egereknek, patkányoknak a lakóházak és azok környezete igen kedvező életfeltételeket teremt, mivel az alkalmas búvó-és szaporodó helyet, illetve táplálékot biztosít számukra.

A hatályos jogszabályok - 1997. évi CLIV törvény (73. §), 18/1998. (VI.3) NM. rendelet (36.§) - alapján az ellenük való védekezési kötelezettség csak lakott területen áll fenn.

Az egészségügyi kártevők elleni védekezésről, a költségek fedezéséről valamint a szükséges rendszabályok és eljárások végrehajtásáról **az érintett terület vagy épület tulajdonosa** (bérlője, használója, kezelője) illetve a gazdálkodó szerv vezetője vagy üzemeltetője **köteles gondoskodni**.

Védekezésre alkalmas módszer egyrészt az ártalom megelőzése, másrészt az irtás elvégzése/elvégeztetése.

Ártalom megelőzése

1. rágcsálók behatolásának megakadályozása
 - műszaki hiányosságok helyrehozatala
 - csatornák megfelelő ráccsal történő zárása
 - csatornatörések kijavítása
 - betört pinceablakok javítása és rácsozása
 - ajtók alsó részének bádoglemezes borítása (patkányok ellen 15 cm, egerek ellen 10 cm magasságig)
2. táplálék megvonása
 - hulladék, ételmaradék, házi szemét gyűjtésének és tárolásának megfelelő módja (zárt, hézagmentes szemétyűjtő tartály)
 - a hulladékok folyamatos elszállítása, a tisztaság biztosítása
3. a rágcsálók fészkelő és búvóhelyeinek megszüntetése
 - az ingatlan környezetének rendbetétele
 - az épületek környékén található fészkelésre alkalmas törmelék, téglarakás, építőanyag, széna vagy szalma kazlak elszállítása vagy megszüntetése
 - a fellelhető patkány és/vagy egérlukák üvegcserepes, habarcsos betömése
 - egerek esetén a fészkelő helyek zavarása, bolygatása



4. csapdák, riasztószerek, mérgezett csalétek alkalmazása
 - a csapdák, mérgezett csalétek az egerek és nem helyben szaporodó, tehát bevándorolt, behurcolt patkányok esetében a bejutó példányok megtelepedése előtti elfogására, elpusztítására alkalmas.
 - zárt helyiségben (pl.raktár) különféle riasztószerek - a petróleum és kátrány a patkányok, a naftalin az egerek távoltartására - alkalmazhatóak abban az esetben, ha a helyiségben folyamatosan 2 órán keresztül emberek nem tartózkodnak.
5. megelőző jellegű rágcsálóirtás
 - pl. lakott területen lévő, használatban lévő istállók, ólak esetén

Rágcsálóirtás elvégzése/elvégeztetése

1. Magánszemély a rágcsálóirtást saját kivitelezésben is elvégezheti a kereskedelmi forgalomban kapható csalétkes rágcsálóirtó szerek kihelyezésével.
 - Különböző fajtájú csalétekből természetesen más-más mennyiségeket kell kihelyezni, ezt a használati utasítás mindig tartalmazza.
 - A csalétket folyamatosan ellenőrizni és mindaddig pótolni kell, amíg az fogy.
 - Etetőhelyeket nem csak a terület egy részén, hanem a teljes területen ki kell alakítani (pl. ne csak egy helyiségben), még hozzá egy időben!
 - A csalétek kihelyezés úgy történjen meg, hogy ahhoz más állat, gyermek hozzá ne férhessen!
 - Az ingatlan szomszédságában lakókat kérjük fel a közös védekezésre.
2. Egészségügyi kártevőirtással hivatásszerűen foglalkozó egyéni/társas vállalkozó megbízása a rágcsálóirtás elvégzésére.

A jogszabály be nem tartása - védekezés/irtás elmulasztása - esetén az illetékes járási kormányhivatal kötelezheti a tulajdonost a megfelelő rágcsálóirtás elvégzésére.

Közterületen (pl. utcákon, tereken, parkolóknban) **észlelt rágcsálók esetén a területileg illetékes önkormányzatot lehet/szükséges - írásban vagy telefonon - értesíteni!**

Rágcsálók nagyarányú elszaporodása vagy nagyobb területet érintő probléma esetén az illetékes járási hivatal felé is lehet jelzéssel élni.